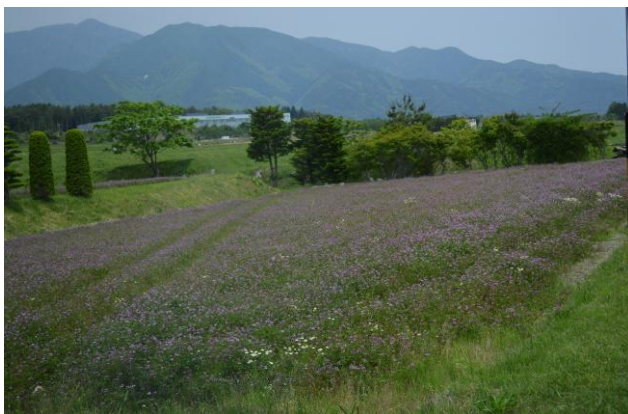


南割公園周辺



中央自動車道の西側、駒ヶ根高原の南側に位置します。

日本最小のハッチョウトンボや上伊那特有のメダカが棲息する池もあり、自然観察が行われる場所です。アルプス球場やマレットゴルフ場も併設されています。近くに青年海外協力隊の施設もあります。散策しながら東を見れば南アルプスが大きく広がります。 (駐車場 トイレ有り)



春には、レンゲソウ畑も見事です。



少し足を延ばすと、養命酒工場の見学も出来ます。

